

Sistema para la Transferencia, Captura, Verificación y Generación de la Información sobre la Situación Fiscal del Contribuyente 2024.



Guía de instalación

Revisión 02.ene.2025

dSoft, S.A. de C.V.
Prl. División del Norte No. 4296, Col. Nueva
Oriental Coapa, Alcaldía Tlalpan
C.P. 14300, México, Ciudad de México.
Teléfono: 5677-3812
<http://www.dsoft.mx>
ventas@dsoft.mx soporte@dsoft.mx

Tabla de contenido

| | |
|--|---|
| 1. Requerimientos..... | 3 |
| a) Software..... | 3 |
| b) Hardware | 3 |
| 2. Instalación..... | 4 |
| 3. Activar Licencia..... | 6 |
| 4. Información para usuarios con Office 2013, 365 o 2019 | 7 |



1. Requerimientos

En el equipo a donde se realizará la instalación del complemento **eISSIF 24**, se recomienda contenga los siguientes requerimientos previos:

a) Software

- Windows 7 o superior
- Excel 2010 SP2 (recomendado) o posterior
- El paquete de instalación validará adicionalmente que estén instalados Microsoft .NET Framework 4 y Microsoft Visual Studio 2010 Tools for Office Runtime, cuando estos prerequisites no se encuentren en el equipo, serán descargados e instalados por el propio programa de instalación.

b) Hardware

- Procesador con velocidad de 2.4 GHz. o superior.
- 4Gb de memoria RAM como mínimo
- 200 MB de espacio libre en disco duro, como mínimo.

2. Instalación

Instale a partir del aviso que le será enviado por correo electrónico.

1. Descargue el archivo de instalación haciendo clic en la imagen Instalador.

dSoft **eS** eISSIF 24 PRO

Entrega Electrónica eISSIF Ejercicio 2024 Versión PRO

A continuación encontrará las ligas para descargar los recursos del sistema eISSIF

- 1** **Instalador**
- Guía de instalación**
- Manual de usuario**
- Licencia de uso**

Ciente: [Redacted]
de Serie : [Redacted]

AVISO DE PRIVACIDAD

dSoft, S.A. de C.V., con domicilio en Prol. División del Norte No. 4206, Col. Nueva Oriental Coapa, Del. Tlalpan, C.P. 14300, Cd. México, utilizará sus datos personales aquí recabados con la finalidad de (i) integrar su expediente como cliente; (ii) llevar a cabo la adquisición de los productos o servicios que comercializa la empresa; (iii) recibir información relacionada con nuestros productos o servicios, tales como: actualizaciones, promociones o información de su interés relacionada con los mismos. Para mayor información acerca del tratamiento de sus datos y de los derechos que puede hacer valer, usted puede acceder a la versión completa del presente aviso de privacidad a través del siguiente link: www.dsoft.mx en la sección: Aviso de privacidad. Si usted no está de acuerdo en recibir información relacionada con nuestros productos, tales como: avisos de actualizaciones o promociones, envíe un correo electrónico a la siguiente dirección: privacidad@dsoft.mx, y recibirá una respuesta confirmando que ha sido dado de baja de nuestras listas de distribución de contenidos. Asimismo puede, a través del mismo correo, solicitar acceso, rectificaciones, cancelaciones u oponerse al uso de sus datos en nuestra base. Le informamos que previamente a que recabemos sus datos, le solicitamos nos otorgue su consentimiento expreso del presente aviso de privacidad.

2. Haga clic sobre el archivo descargado **setup_eISSIF24.exe**.

Nueva pestaña x +

dsoft.mx/eISSIF24/Setup

Historial de descargas recientes

- 2** **setup_eISSIF24.exe**
1,299 KB • Listo

Historial de descargas completo

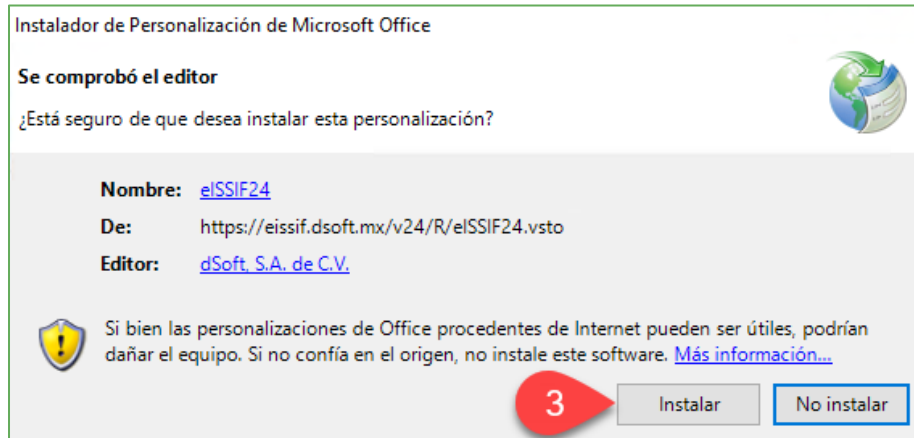
Google

Busca en Google o escribe una URL

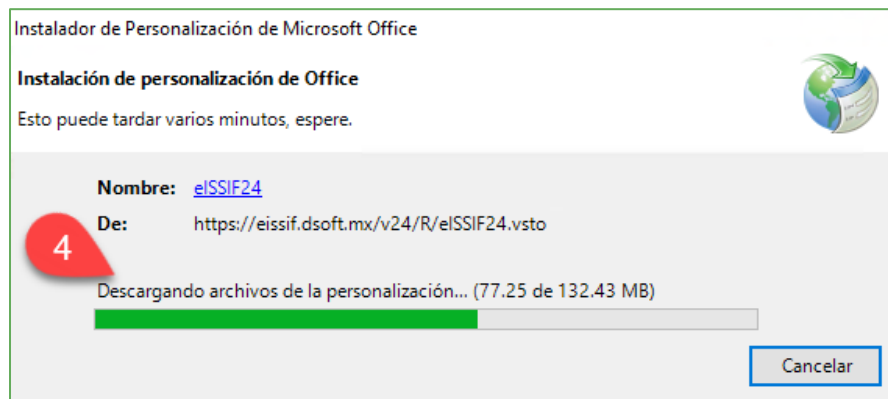
Personalizar Chrome



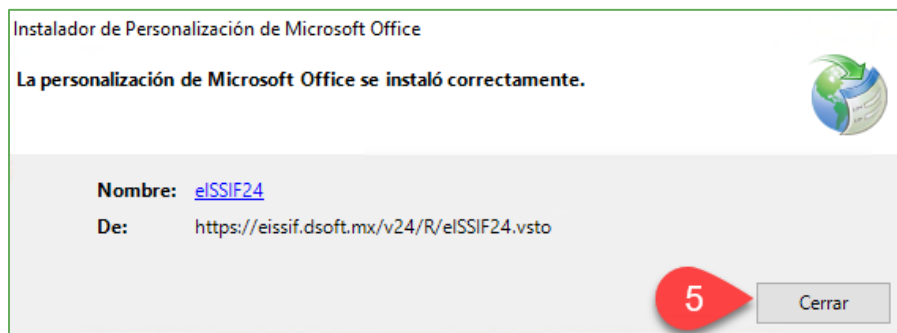
- En el mensaje que aparece enseguida, haga clic en el botón **Instalar** para continuar.



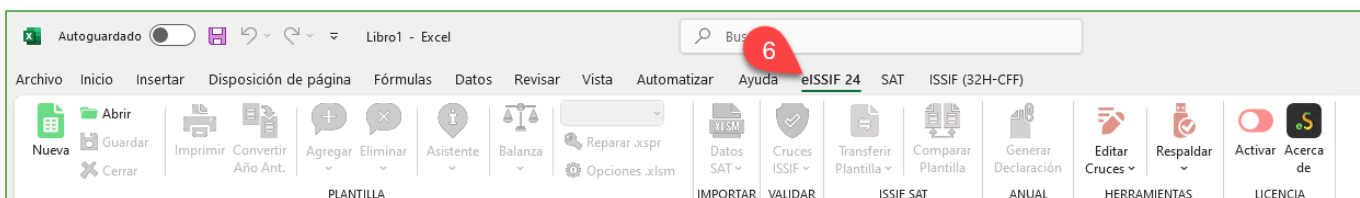
- Después de validar los requisitos previos iniciará la instalación.



- Una vez que concluya la instalación, haga clic en el botón **Cerrar**.



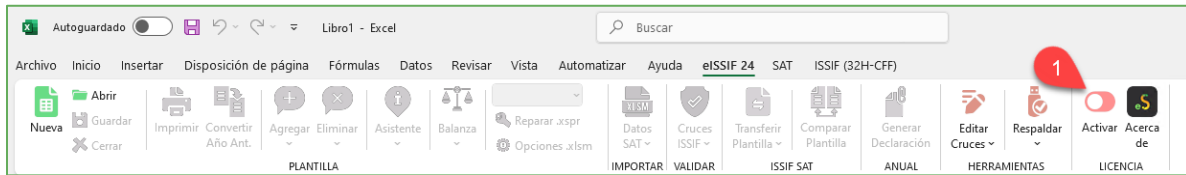
- Finalmente, abra Excel y asegúrese que el complemento **eISSIF 24** se haya habilitado.



3. Activar Licencia

Los pasos para Activar su Licencia son los siguientes:

1. Dentro del complemento **eISSIF 24**, haga clic en el botón **Activar**.



2. Aparecerá una ventana como la siguiente, donde tendrá que especificar los datos de activación solicitados y en seguida haga clic en **Activar**.

*El **Número de serie** lo puede obtener desde la Factura enviada con la compra del sistema o desde el correo de **"Entrega Electrónica eISSIF 24"**



3. Espere la confirmación de que la licencia se activó satisfactoriamente.

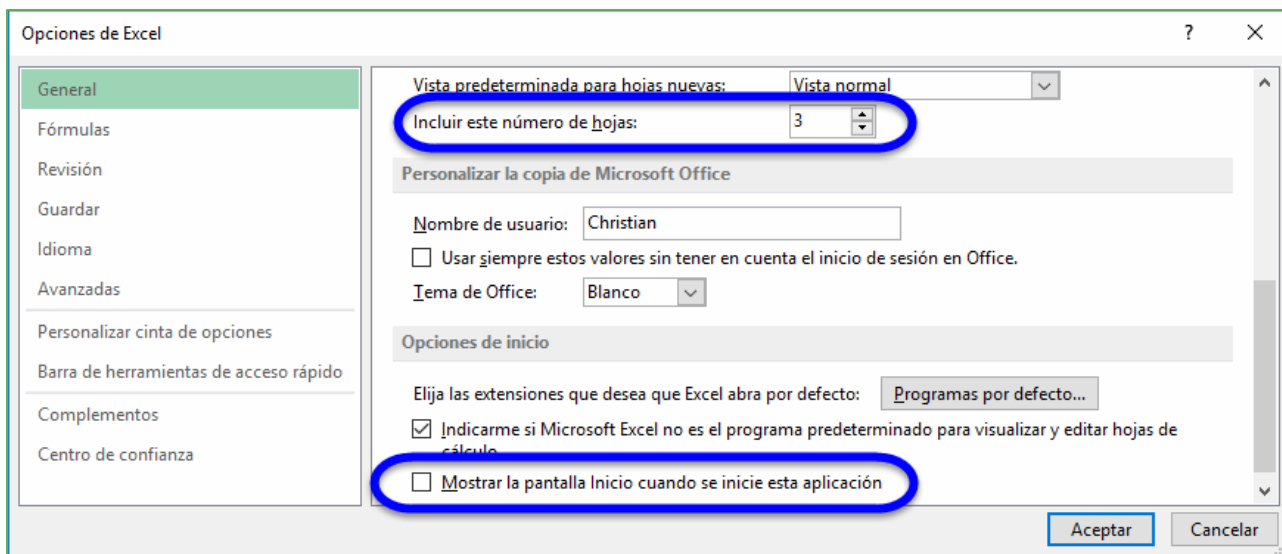


4. Información para usuarios con Office 2013, 365 o 2019

En ocasiones al trabajar con Excel, tenemos problemas con sesiones del mismo que se pueden abrir durante la aplicación de ciertos procesos de los Complementos.

Para estos casos, tenemos que realizar algunas configuraciones que te ayudaran a un mejor funcionamiento con los Complementos de Excel

Dentro de Excel nos tenemos que ir a la pestaña **Archivo**, donde seleccionaremos **Opciones**, en seguida nos mostrara la siguiente ventana y dentro de **General** debemos de modificar:



1. En la opción de "Incluir este número de hojas:", debemos de poner el número **3**
2. Debe de estar **Deshabilitado**, la opción de "Mostrar la pantalla Inicio cuando se inicie esta aplicación"
3. Posteriormente clic en Aceptar

Para que los cambios se apliquen, debemos de cerrar y abrir nuevamente Excel, para poder trabajar con los Complementos correctamente